



CORPORACIÓN TECNOLÓGICA DE EDUCACIÓN SUPERIOR SAPIENZA – CTES

Señores
Rectores
Instituciones Privadas
Ciudad

ASUNTO: Plan de Articulación de su Institución y Aumento de sus Ingresos

Cordial saludo,

Desde la Corporación Tecnológica de Educación Superior Sapienza – CTES, Institución de educación superior y legalmente constituida por el Ministerio de Educación Nacional, personería jurídica 05050 del 22/09/1993, extendemos un saludo fraterno y nuestra disposición institucional para establecer una alianza estratégica de articulación educativa con su Institución, en el marco del fortalecimiento de las trayectorias formativas de sus diferentes públicos: estudiantes, docentes, administrativos y padres de familia.

¿En qué consiste el proceso de articulación?

Este proceso le permite a su institución:

- a. Aumentar sus ingresos
- b. Entregar diferentes títulos a sus estudiantes del grado 9°, 10° y 11°.

Servicios ofrecidos en la articulación:

1. Para los estudiantes:

Certificación en inglés bajo el Marco Común Europeo (MCER):

b
116



- Pre A1: Grados 4° y 5°
- A1: Grados 6° y 7°
- A2: Grados 8° y 9°
- B1: Grados 10° y 11°
- Diagnóstico inicial + formación + certificación institucional y/o internacional opcional.

Técnicos laborales desde grado noveno (05 opciones disponibles de programas Técnicos Laborales en modalidad presencial, distancia tradicional o virtuales).

- Duración: Dos periodos académicos (paralelos al calendario escolar de noveno de bachillerato). El primer periodo lo puede cursar en tres meses teóricos y tres meses prácticos.
- Certificación al finalizar grado 9°.

Trayectoria a programas tecnológicos desde grado 10°:

- Los estudiantes que tomaron un técnico laboral en grado 9°, pueden realizar 4°, 5° y 6° periodo de un programa profesional a nivel tecnológico y graduarse con doble titulación (bachiller y tecnólogo) al finalizar grado 11°, debería terminar su 5 periodo y cuatro meses después de presentar sus pruebas TyT se le entregaría diploma y acta de grado de tecnólogo.
- Los estudiantes de 11° de bachillerato, puede tomar con el portafolio académico de Sapienza, 30 programas universitarios profesionales a nivel de pregrado.

Educación continuada con enfoque 2030, cursos certificados por Sapienza de 30 horas para estudiantes en:

- Marketing Digital
- Gestión de Emociones
- STEAM
- Inteligencia Artificial Generativa

NIT: 805.001.162-1

Cra. 14a #71-29, Bogotá Colombia, código postal: 111211, (+57) 601-265-0657

www.sapienza.edu.co

IES Vigilada Ministerio Educación

JB
2/6



2. Para los docentes:

Certificación en inglés según niveles del MCER.

Acceso a 5 técnicos laborales, 41 especializaciones, 9 maestrías y un doctorado en Gerencia de Proyectos.

Cursos en competencias docentes al 2030:

- Integración de la IA en el aula
- Gamificación
- IA en la evaluación predictiva
- Diseño de EduBots

3. Para administrativos:

- Formación formal: técnico, tecnólogo, universitario, especialización, maestría y doctorado.
- Educación continuada en:
 - ❖ Transformación digital de la gestión escolar
 - ❖ Inteligencia de negocios
 - ❖ Gestión de la innovación
 - ❖ Comunicación estratégica institucional

4. Para padres de familia:

- Formación en inglés y programas técnicos, tecnológicos, universitarios, especializaciones, maestrías y doctorados en diferentes áreas del conocimiento
- Cursos con enfoque en desarrollo de competencias para Padres de familia que se necesitan para el 2030:
 - ❖ Crianza positiva en la era digital
 - ❖ Educación y crianza tecnológica

NIT: 805.001.162-1

Cra. 14a #71-29, Bogotá Colombia, código postal: 111211, (+57) 601-265-0657

www.sapienza.edu.co

IES Vigilada Ministerio Educación

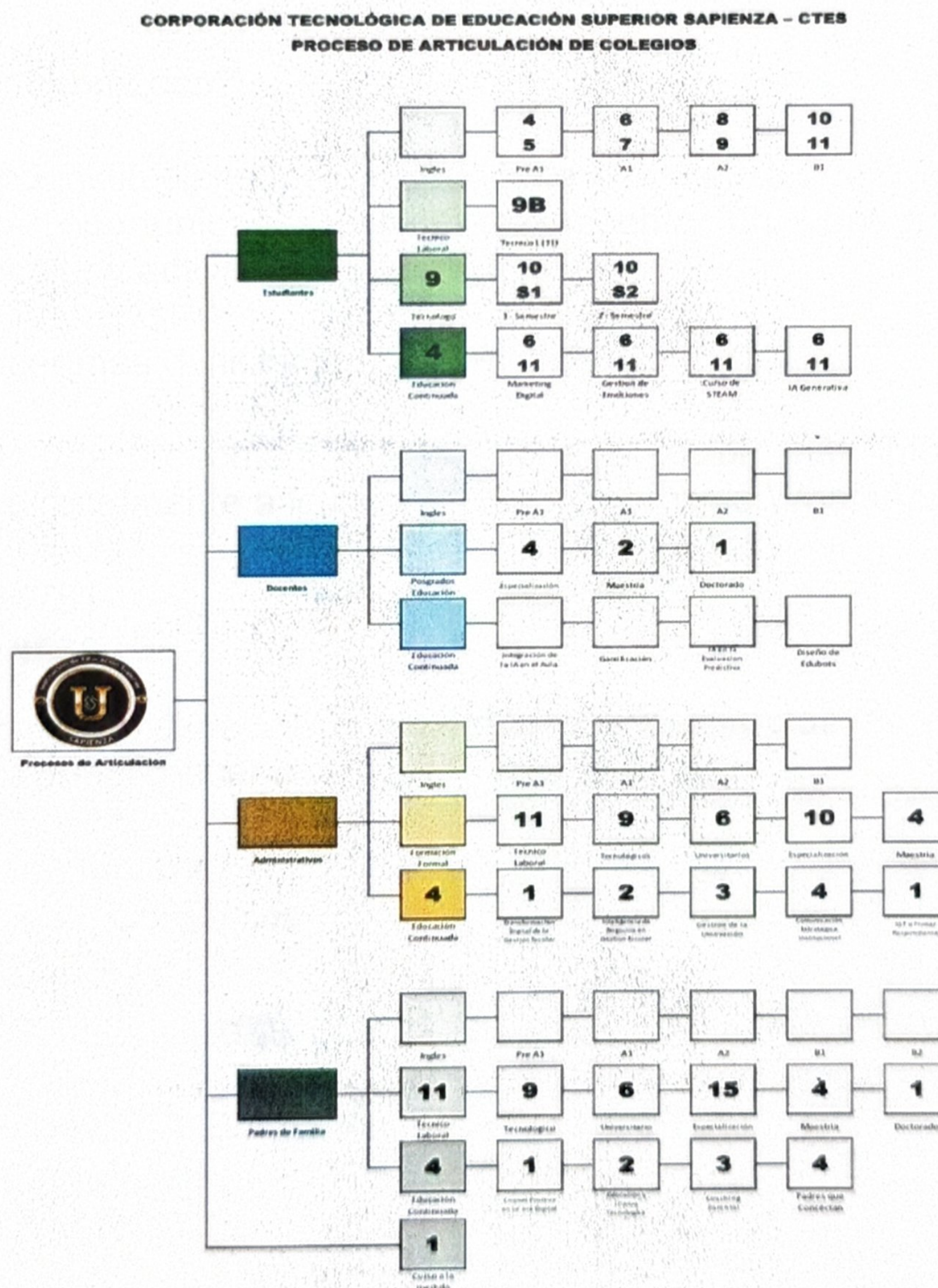
VB
3/6



- ❖ Coaching parental
- ❖ Padres que conectan

A continuación, presentamos el anterior esquema de articulación:

Esquema de cómo se articularia su colegio con Sapienza



NIT: 805.001.162-1

Cra. 14a #71-29, Bogotá Colombia, código postal: 111211, (+57) 601-265-0657

www.sapienza.edu.co

IES Vigilada Ministerio Educación

JB
A/C



¿Qué gana su colegio?

- Recibe entre el 20% y el 25% por (estudiante, docente, administrativo o familiar matriculado) del valor recaudado por los programas desarrollados en su comunidad educativa.
- Fortalece su propuesta de valor institucional.
- Mejora su imagen ante familias, comunidad y entes educativos.

¿Cómo iniciar el proceso?

Nuestro equipo institucional está dispuesto a agendar una reunión personalizada para identificar oportunidades conjuntas, presentar un cronograma ajustado al calendario escolar y activar las rutas de implementación.

¿Desea conocer más o iniciar la articulación?

Para agendar una presentación institucional o recibir más información, puede comunicarse directamente a los siguientes números de WhatsApp:

- 3013454781
- 3243479676

Si desea información especializada y hablar con los directos responsables de esta articulación, lo puede hacer con:

- Dra. Diana Moreno
- Dirección de Convenios
- 302 517 8724
- ✉ direcciondeconvenios@sapienza.edu.co

- Profesor Javier A. Barrera
- Rectoría Sapienza
- ☎ 312 320 6092
- ✉ rectoria@sapienza.edu.co

NIT: 805.001.162-1

Cra. 14a #71-29, Bogotá Colombia, código postal: 111211, (+57) 601-265-0657

www.sapienza.edu.co

IES Vigilada Ministerio Educación

5/6



Los invitamos a unirse con Sapienza en este proceso de articulación, que beneficiara a su comunidad educativa y le aumentara los ingresos a su institución

Atentamente,

JAVIER ALFREDO BARRERA PARDO

Recto y Representante Legal
Corporación Tecnológica de Educación
Superior Sapienza – CTES

CB
6/6

NIT: 805.001.162-1

Cra. 14a #71-29, Bogotá Colombia, código postal: 111211, (+57) 601-265-0657

www.sapienza.edu.co

IES Vigilada Ministerio Educación